

SOLU-TECH automatise sa production pour mieux maîtriser ses temps de développement produit avec la suite NX MCD

Entreprise
SOLU-TECH

Marché
Machinerie

Accompagnement
NX, NX MCD

LE CONTEXTE

Souhaitant franchir une nouvelle étape dans la digitalisation de sa chaîne de valeur, SOLU-TECH a souhaité mettre en place une solution permettant d'améliorer la collaboration entre les mécaniciens, les électriciens, les automaticiens pendant les phases de conception.

Ce travail collaboratif et itératif a pour objectif de réduire les temps de mises au point chez les clients grâce à une mise en service virtuelle des machines en amont chez SOLU-TECH.

Ainsi SOLU-TECH a recherché des solutions lui permettant d'apporter des leviers de performance industrielle à ses clients.

Les solutions trouvées doivent lui permettre d'aider ses clients à rationaliser leurs lignes de production avec des outils digitaux à la pointe technologiquement.

LES DÉFIS

- ▶ Réduire les essais et les délais de mise au point nécessaires avant la mise en production
- ▶ Optimiser la collaboration entre les équipes : mécaniciens, automaticiens et électriciens
- ▶ Évaluer les concepts et valider les spécifications

LES CLÉS DE LA REUSSITE

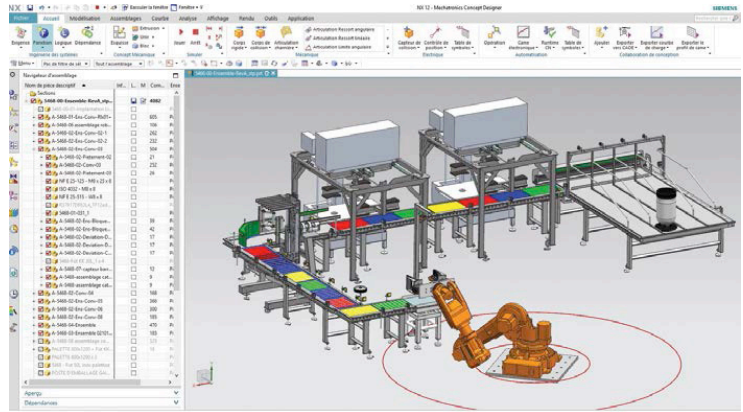
- ▶ Un déploiement et formation en 3 jours auprès des équipes SOLU-TECH par FEALINX
- ▶ Un ciblage d'un besoin précis devant servir de base pour un maquettage
- ▶ La réalisation d'un POC : l'ensemble des mécanismes de la ligne a été modélisé dans NX permettant une animation complète et simulation virtuelle du jumeau numérique dans NX MCD



La solution : Le Jumeau Numérique NX MCD

Avec NX Mechatronics Concept Designer les ingénieurs conçoivent des systèmes complexes à l'aide de modèles simplifiés.

Ils peuvent rapidement définir une machine spéciale avec ses capteurs, actionneurs, articulations, tapis roulants...



La description des objets peut être complétée par des lois physiques comme la loi de gravité et la loi d'accélération.

Le logiciel simule alors virtuellement la cinématique de l'installation, les collisions ou la chute d'une pièce : le modèle s'anime et les équipes peuvent détecter des défauts de conception bien plus tôt dans le processus de développement.

" NX Mechatronics Concept Designer est un outil de collaboration puissant et simple d'utilisation que nos ingénieurs ont très rapidement adopté. Très rapidement nous avons été en mesure de modéliser des mécanismes complexes pour des machines existantes et nouvelles. L'objectif est de réduire les essais et les temps de mise au point de 50% "

Bruno MANN - Responsable du Service Automatismes SOLU-TECH

"Grâce au jumeau numérique de nos machines, les choix de conception se font plus rapidement et la communication entre les équipes est plus fluide. Et nous mettons à profit le temps gagné en conception pour valider virtuellement notre installation avant la mise en service chez le client."

Bruno VELTEN - Président SOLU-TECH



Depuis près de 20 ans, [Solu-Tech](#) est au service des entreprises les plus performantes, soucieuses de rationaliser leurs lignes de production avec les outils informatiques les plus pointus.

La société met au service de ses clients une équipe de spécialistes hautement qualifiés en automatisation industrielle, en robotique et en contrôle vision.

Au cours des années, la PME alsacienne a su innover pour proposer à ses clients des solutions sur-mesure clé en main allant de la conception initiale jusqu'à l'automatisation complète des machines et des lignes de production.



Nous accompagnons depuis 20 ans nos clients dans leur transformation digitale. Notre expertise dans la gestion des datas permet aux industriels de concevoir et produire des produits plus intelligents avec de la valeur immédiate et prédictive. Nos experts en analyse, déploiement et support CAO - PLM - ECM - BI - Data Science - Industry 4.0 - SAAS rendent interopérable l'ensemble des solutions logicielles afin d'apporter à nos clients une véritable Plateforme Collaborative Prédictive avec SWO360.

En savoir + sur [Fealinx-Distribution.com](https://www.fealinx-distribution.com)



FEALINX | SIÈGE SOCIAL
42, Route de Pont du Chêne
69340, FRANCHEVILLE



www.fealinx-distribution.com