



DIGITAL INDUSTRIES SOFTWARE

Nouveautés de Solid Edge 2023

Pour une collaboration transparente entre les équipes et les systèmes

Avantages

- Permettre une collaboration transparente entre les équipes et les systèmes
- Rationaliser la conception des produits grâce à une interface utilisateur repensée
- Détailler les modèles 3D plus rapidement et plus facilement grâce aux améliorations apportées à la définition basée sur des modèles
- Éliminer les erreurs d'inspection grâce à Solid Edge Inspector
- Réduire les erreurs de maillage et accélérer les études de simulation
- Accéder aux fonctionnalités supplémentaires dont vous avez besoin, quand vous en avez besoin

Résumé

La nouvelle version de Solid Edge® vous offre une palette de nouveaux outils pour rationaliser la conception de vos produits, afin de créer, de connecter et de collaborer avec vos collègues. Découvrez les avantages d'une collaboration transparente entre les équipes et les systèmes grâce aux nouvelles améliorations apportées à l'interopérabilité. La nouvelle interface utilisateur est plus adaptée à votre façon de travailler et vous permet d'être plus efficace en réduisant le nombre de clics. Utilisez les modèles maillés plus efficacement grâce aux nouvelles fonctionnalités de simulation. Gagnez du temps et faites des économies en éliminant les erreurs d'inspection. Profitez de tout cela grâce à de nouvelles options de licence qui vous offrent les fonctionnalités dont vous avez besoin quand vous en avez besoin.

Solid Edge 2023 fait partie de Siemens Xcelerator : le portfolio complet et intégré de logiciels, de matériel et de services qui vous offre une approche innovante et complète du développement de produits pour le marché grand public.

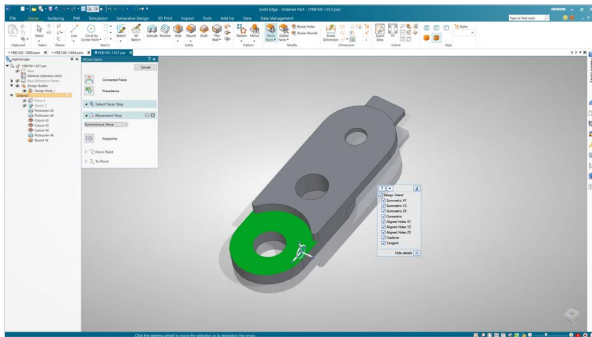
SIEMENS

[siemens.com/solidedge](https://www.siemens.com/solidedge)



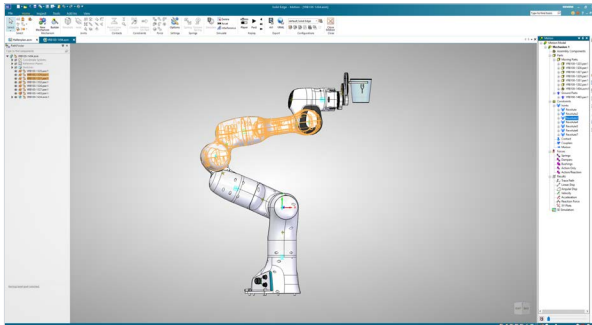
Solid Edge SaaS

Xcelerator Cloud et les logiciels en tant que service (SaaS) vous offrent une connexion au cloud et vous donnent la possibilité de vous abonner à des logiciels et des services en fonction de vos besoins. Vous pouvez utiliser Solid Edge SaaS pour réduire les frais généraux du service informatique, gérer les coûts et adapter vos activités en toute simplicité. Vous aurez également accès à des fonctionnalités supplémentaires uniquement comprises dans l'abonnement SaaS. Solid Edge SaaS inclut Xcelerator Share et vous fournit le logiciel de développement de produits le plus performant du marché, avec entre autres, des outils de collaboration nouvelle génération, des capacités de réalité augmentée (AR), l'accès à vos données de conception partout, à tout moment et à partir de n'importe quel appareil.



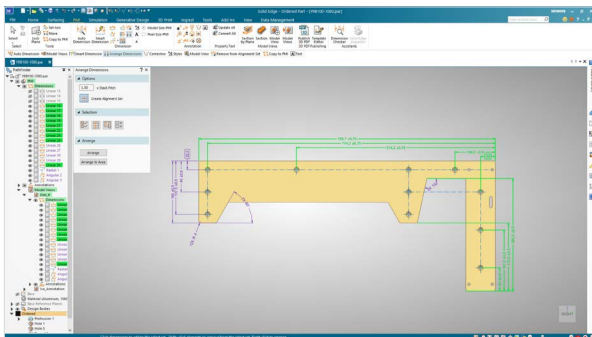
Moins de clics, plus d'efficacité

Découvrez la nouvelle interface utilisateur et des flux de travail simplifiés. Nous avons modifié l'interface pour qu'elle soit plus adaptée à votre façon de travailler, avec des barres de commande et des barres d'outils intuitives, des options de personnalisation actualisées et des flux de travail de modélisation améliorés. Les améliorations apportées à la modélisation ordonnée permettent aux utilisateurs d'utiliser les outils synchrones et de réduire le nombre de clics nécessaires pour réaliser les flux de travail courants.



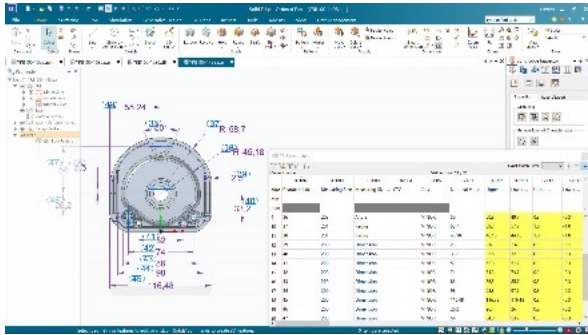
Tirez parti de vos données de conception

Les nouvelles améliorations de l'interopérabilité exploitent la puissance de vos données de conception. Vous pouvez utiliser Solid Edge pour transférer les données Solid Edge vers et à partir du portefeuille Siemens Xcelerator, y compris le logiciel NX™ et Process Simulate du portefeuille Tecnomatix®. Vous pouvez également insérer des fichiers (pièces ou assemblages) SolidWorks, JT, STEP et Parasolid® dans des assemblages Solid Edge sans avoir à les traduire.



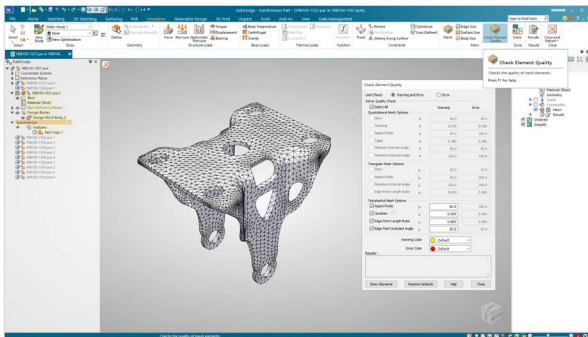
Exploitez l'intention de conception et de fabrication

Les améliorations apportées à la définition basée sur des modèles (MBD) vous donnent les moyens de détailler les modèles 3D plus rapidement et plus facilement qu'avant. Les flux de travail améliorés et l'assistance automatique vous aident à gagner en productivité. Le nouveau module complémentaire Solid Edge Advanced Product Manufacturing Information (PMI) vous permet de générer des cotations cohérentes de qualité pour faciliter les applications PMI en aval.



Identifier, labelliser et extraire automatiquement les caractéristiques essentielles de la conception

Gagnez du temps et faites des économies en éliminant les erreurs d'inspection grâce à Solid Edge Inspector. Il génère automatiquement des données et des rapports d'inspection que les utilisateurs peuvent ensuite exploiter pour améliorer la communication en aval.



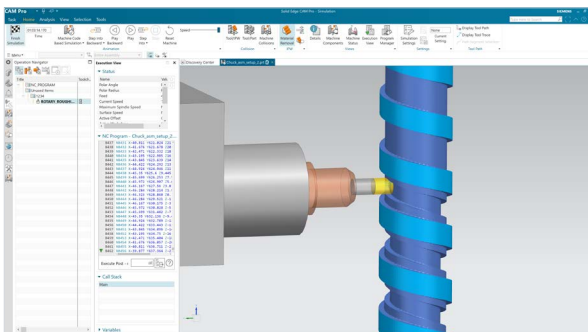
Libérez tout le potentiel de votre maillage

Des améliorations permettent désormais la simulation sur des modèles convergents, des modèles créés à l'aide de la conception générative ou obtenus à partir de scans 3D, sans nécessiter de conversion. Étendre la fonctionnalité de maillage du corps pour inclure la simulation d'assemblage et de tôlerie vous permet de réduire les erreurs de maillage et d'accélérer les études de simulation.



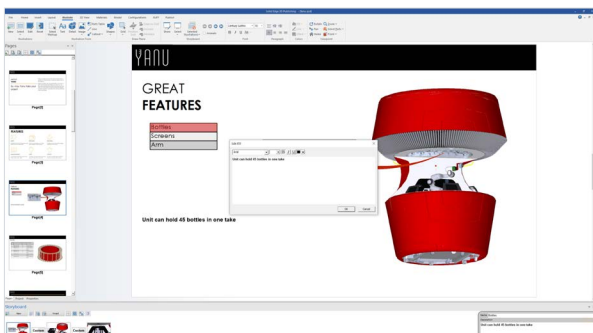
Les fonctionnalités dont vous avez besoin, quand vous en avez besoin

De nouvelles options de licence basées sur la valeur vous permettent de choisir les fonctionnalités additionnelles que vous souhaitez quand vous le souhaitez. Ces options de licence flexibles sont disponibles sous forme d'un abonnement à Solid Edge SaaS et vous offrent un accès instantané à des outils de conception générative, de visualisation de nuages de points et de routage électrique.



Construisez l'impossible grâce aux nouvelles fonctionnalités de fabrication

La nouvelle fonction d'ébauche multi-axe pour l'usinage 5 axes de Solid Edge CAM Pro vous permet d'enlever de la matière plus efficacement et en moins de temps. Un nouveau module complémentaire d'usinage rotatif pour l'usinage à 4 axes et la nouvelle fonctionnalité d'usinage par électroérosion à fil permettent de créer davantage de formes, même celles qui auraient été impossibles à réaliser auparavant. La bibliothèque Smart Machine Kits vous permet d'accéder facilement à des modules de simulation de machines standardisés et conçus par des professionnels.



Créez des publications techniques plus rapidement

Une nouvelle interface utilisateur et les améliorations apportées aux flux de travail et aux animations vous permettent de créer de meilleures illustrations et une documentation technique plus précise. Vous avez la possibilité d'ajouter des métadonnées de texte riche aux illustrations et aux pièces qui s'affichent de manière dynamique. Créez des transitions personnalisées avec un timing prédéfini pour le mouvement de la caméra, la révélation, le masquage et le mouvement des pièces. D'autres animations sont également disponibles. Vous pouvez également définir plusieurs pages maîtres et afficher des vignettes visuelles à côté du document.

Une valeur à long terme

Le logiciel Solid Edge est un ensemble intégré d'outils puissants, complets et accessibles qui font progresser tous les aspects du processus de développement de produits. Solid Edge relève les défis actuels en matière de complexité grâce à des solutions numériques automatisées, conçues pour soutenir la créativité des ingénieurs et renforcer la collaboration entre les différentes équipes.

En exploitant les dernières technologies en matière de conception mécanique et électrique, de simulation, de fabrication, de publications, de gestion des données et de collaboration basée sur le cloud, Solid Edge réduit les délais de mise sur le marché de manière significative, offre une plus grande flexibilité de production et réduit considérablement les coûts grâce à ses solutions collaboratives et évolutives.

Pour en savoir plus, rendez-vous sur : [siemens.com/solid-edge-2023](https://www.siemens.com/solid-edge-2023).

Configuration système

- Windows 10 Entreprise ou Professionnel (64 bits uniquement) version 1809 ou ultérieure
- Java 8 et version supérieure, 64 bits
- 16 Go de RAM
- 65k couleur
- Résolution d'écran : 1920 x 1080
- 8,5 Go d'espace disque requis pour l'installation

Siemens Digital
Industries Software
[siemens.com/software](https://www.siemens.com/software)

Amériques
1 800 498 5351

Europe
00 800 70 002 222

Asie-Pacifique
001 800 03061910

D'autres numéros de téléphone
sont disponibles [ici](#).