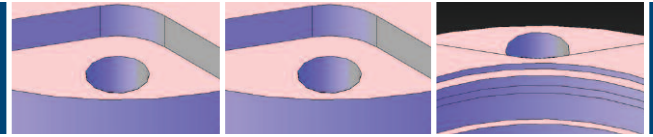


Une solution FAO efficace pour supporter toutes les machines multifonctions

CAM Express permet de réduire les délais et les coûts liés à la programmation des machines-outils, en supportant toutes les machines, y compris les machines multifonctions, machines de tournage-fraisage et machines-outils 5 axes

EAGLE SEALS AND SYSTEMS INDIA LTD.



Siemens PLM Software

www.siemens.com/velocity

► Challenges industriels

Développement de nouveaux produits

► Les défis majeurs

Accélérer la programmation des machines-outils

Améliorer la qualité de l'usinage

Limiter les rebuts

► Les clés du succès

Des solutions CAO et FAO parfaitement intégrées

Un post-processeur supportant toutes les machines, y compris les machines de tournage-fraisage Mazak

► Résultats

Une réduction des coûts de 10 à 15 %

Une diminution des délais de 15 à 25 %

Une hausse de la productivité

Une baisse du volume de pièces à mettre au rebut

Des compétences pour la production de systèmes d'étanchéité

Eagle Seals and Systems India Ltd. (ESSIL) est une filiale détenue à 100 % par Eagle Industry Co. Ltd., basée au Japon, qui fait partie intégrante de la société japonaise NOK Corporation. La société fabrique des garnitures mécaniques et des



systèmes de support d'étanchéité pour les secteurs clés comme les industries de produits chimiques, pétrochimiques, fertilisants et pharmaceutiques. ESSIL a commencé à fabriquer des garnitures mécaniques en 1975. Avec le temps, elle est devenue leader sur le marché indien des garnitures mécaniques, soutenue par un réseau national de ventes et de services, deux usines de production modernes et un site dédié à la recherche et développement. ESSIL dispose d'un grand nombre de clients parmi lesquels figurent des sociétés indiennes et étrangères à la fois dans les secteurs public et privé.

La gamme de produits ESSIL est large : soufflets d'étanchéité, joints industriels et joints à ressorts. Sa gamme de soufflets d'étanchéité offre plus de 15 options uniquement pour le soufflet métallique. Les matériaux disponibles sont divers : de l'acier allié au titane, du néoprène au PTFE. Riches de plus de 25 années d'expérience dans la manipulation de fluides à haute température, les soufflets d'étanchéité métalliques ESSIL sont désormais installés dans les raffineries et les applications pétrochimiques. Les joints industriels de la société sont conçus pour répondre aux besoins de plus en plus exigeants de joints durables pour les applications où la vitesse dépasse 10 000 tours par minute, les pressions sont supérieures à 100 Kg/cm² et les températures sont inférieures à 200 °C ou supérieures à 600 °C. ESSIL propose la plus large gamme de joints à ressorts, avec plus de 20 types de multi-ressorts et huit modèles de joints à ressort hélicoïdal unique, avec notamment des options bi-directionnelles.

La nécessité d'une solution FAO

ESSIL exploite une variété de machines tournage-fraisage CNC sur deux, trois, quatre ou cinq axes. Ces machines ont été programmées manuellement il y a quinze ans. Mais la nécessité d'accélérer le processus de programmation, ainsi que le désir d'une qualité optimale en terme d'usinage et de finition de surfaces ont convaincu la société qu'il fallait perfectionner sa

Solutions/Services

CAM Express
www.siemens.com/plm/camexpressSolid Edge
www.siemens.com/solidedge

Activité

Eagle Seals and Systems India
Ltd. Produit des garnitures
mécaniques et des systèmes
d'étanchéité.
www.ekk.in

Localisation du client

Hadapsar, Maharashtra
Inde

« Nous espérons réduire les coûts de 10 à 15 %, en raison de l'amélioration de la productivité et de la réduction des déchets et des travaux de réusinage des pièces défectueuses. »

P. N. Mehta
Responsable de production
Eagle Seals and Systems India Ltd.

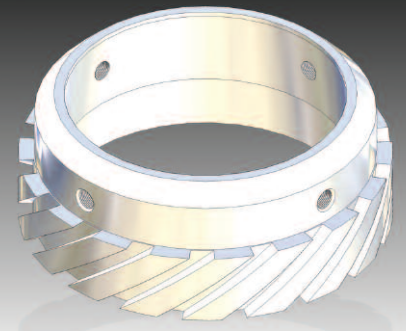
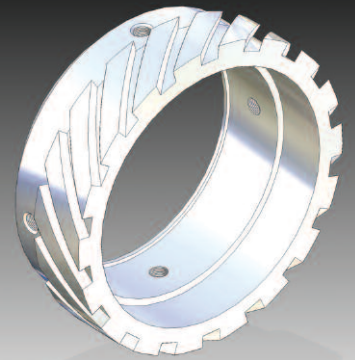
solution FAO. Au cours de ses recherches de logiciels FAO, ESSIL avait sélectionné, à l'origine, six programmes, mais aucun n'avait de post-processeur permettant de générer correctement un code pour la machine Mazak Integrex utilisée par la société, associant le tournage à l'usinage complet.

Dès lors, ESSIL est entrée en contact avec Gnosis InfoTech P Ltd., société de distribution de produits Siemens PLM Software. Un représentant Gnosis a su prouver la performance de la solution CAM Express de Siemens et son interopérabilité avec le logiciel CAO d'ESSIL, Solid Edge®, de Siemens également. Cette démonstration a clairement révélé les atouts de CAM Express par rapport aux autres logiciels FAO. « En raison de ces avantages et de l'assistance proposée par Gnosis en termes de formation et de développement de post-processeurs, nous avons décidé d'exploiter la solution CAM Express » affirme P. N. Mehta, responsable de production chez ESSIL.

Des objectifs FAO atteints

Gnosis a proposé une formation qui a débuté par les connaissances de base pour atteindre un niveau avancé. Le distributeur a également développé un post-processeur avec l'aide de Tata Consultancy Services, permettant à ESSIL d'exploiter de manière optimale la machine Mazak Integrex. Grâce à cette assistance, toutes les machines ont été optimisées et ESSIL a pu bénéficier des avantages de la solution Solid Edge/CAM Express.

Par exemple, la société espère réduire de 15 à 25 % les délais de programmation de la machine grâce à la productivité accrue des programmeurs. « Et on s'attend également à une économie de 10 à 15 % sur les coûts, compte tenu de l'amélioration de la productivité ainsi que de la réduction des déchets et des travaux de réusinage des pièces défectueuses » » ajoute Mehta. La société a également atteint ses objectifs en termes d'amélioration de la qualité d'usinage et de finition des surfaces. Ces résultats ont convaincu ESSIL de la nécessité de cette solution Siemens. « Pour répondre à nos exigences futures, nous allons utiliser CAM Express comme outil standard » affirme Mehta.



► Pour plus d'informations, merci de contacter votre représentant Velocity local :



abisse



■ NANTES ■ LYON ■ PARIS ■ TOULOUSE

N° Indigo 0820 202 260
0.09ETTC/mn

siège social
13 rue de la Loire - BP 93403 - 44234 St Sébastien/Loire Cedex
info@abisse.com

www.abisse.com

www.siemens.com/plm

SIEMENS